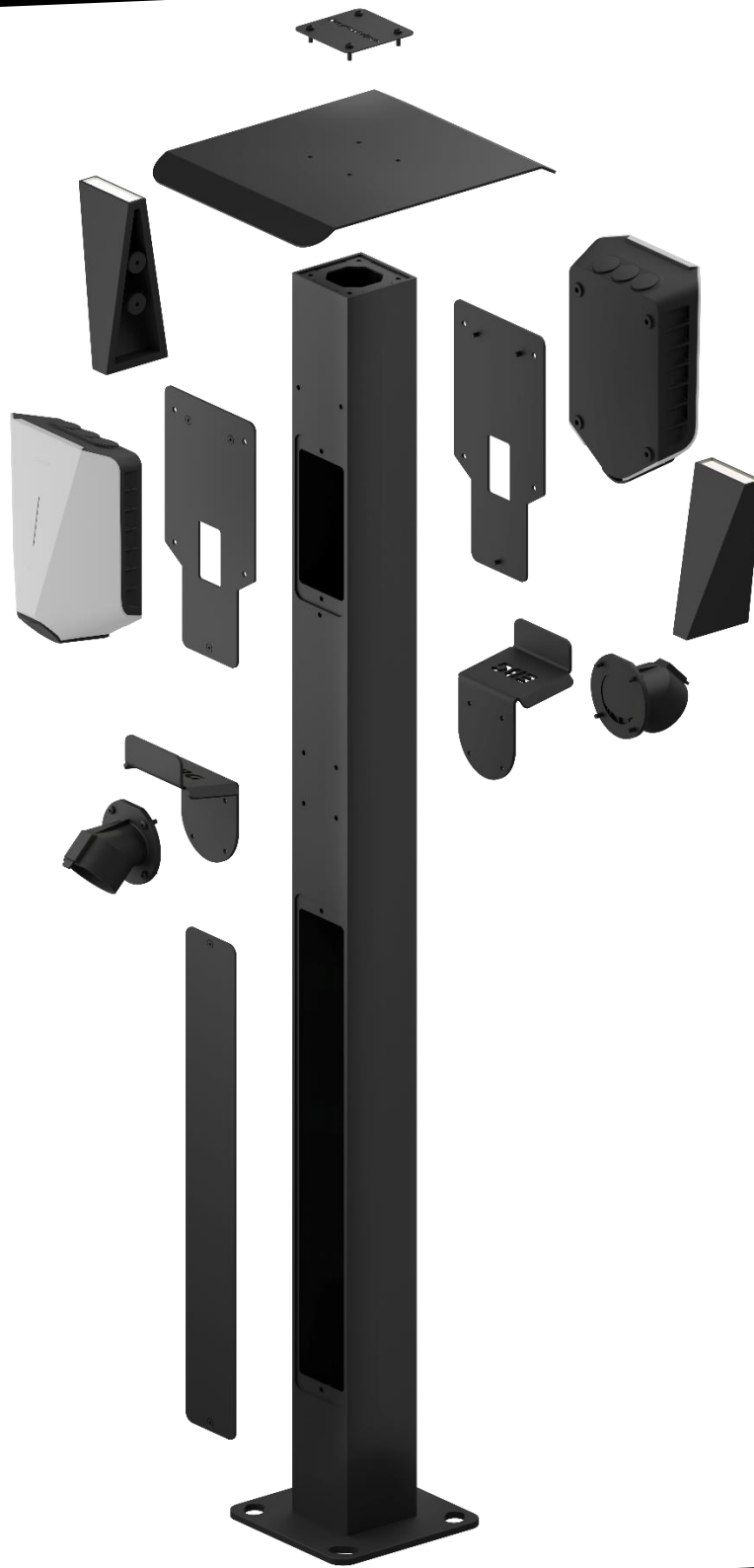


# Pole of Norway



UNIVERSAL LADESÄULE FÜR LADESTATION

PRODUKTBLATT



## **UNIVERSELL EINSETZBAR**

Die Säule ist mit fast jeder Ladestation kompatibel, wie z. B. Easee, Zaptec, Tesla Wall Connector Gen 3.0 und vielen weiteren. Falls deine Ladestation nicht in unserer Liste aufgeführt ist, kontaktiere uns einfach – wir fertigen eine passende Montageplatte für dich an.

## **MODULBASIERTES DESIGN**

Jede Säule ist flexibel und kann mit 1, 2 oder 4 Ladestationen ausgestattet werden, um das volle Potenzial deiner Installation auszuschöpfen. Um deinen individuellen Anforderungen gerecht zu werden, ermöglicht die Säule auch die Kombination von Ladestationen verschiedener Hersteller.

## **IN REIHE SCHALTBAR**

Mit dem mitgelieferten Kupplungsset kannst du mehrere Ladesäulen einfach und bequem miteinander in Reihe schalten.

## **PRAKTISCH**

Die Ladesäule ist standardmässig mit einem integrierten Kabelhalter und Steckerhalter ausgestattet. Damit wird das Organisieren des Kabels und des Ladesteckers so einfach wie nie zuvor.

## **ROBUST UND WIDERSTANDSFÄHIG**

Pole of Norway besteht aus norwegischem Aluminium und ist gemäss ISO 12994 C4 pulverbeschichtet.

## **PREMIUM-QUALITÄT**

Aluminium von Hydro mit Pulverbeschichtung von JOTUN sorgt für eine lange Lebensdauer und ein tolles Finish.

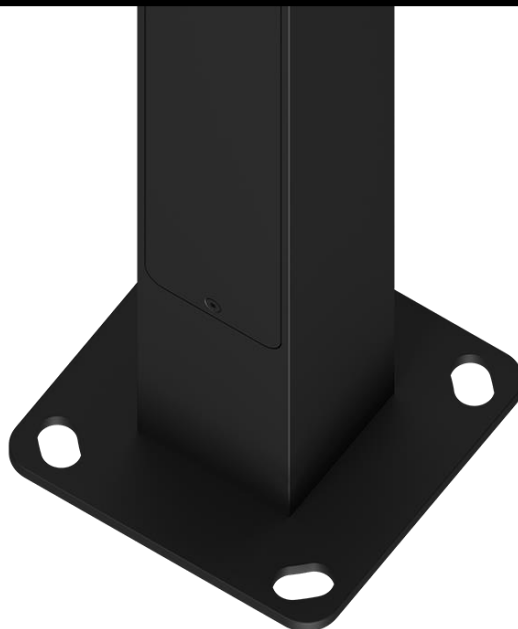
Die Standardfarbe ist RAL 9005. Andere Farben können auf Anfrage geliefert





## **VIELSEITIG**

Die Montageplatte passt zu vielen verschiedenen Ladestationen (Easee im Bild). Ein Wetterschutz ist Standard. Optional kannst du auch ein Lichter befestigen, um eine warme und angenehme Atmosphäre zu schaffen. Die Bodenplatte hat ein Lochmuster von 160 mm, mit Ausschnitten zum Drehen und Positionieren der Säule im Fundament.







## **MASSGESCHNEIDERT**

Die Ladesäule kann individuell in verschiedenen Längen angefertigt werden. Die Standardgrößen sind 150 cm, 120 cm und 90 cm (wie abgebildet). Weitere Längen sind auf Anfrage erhältlich. Bitte beachte, dass Kabel- und Steckerhalterungen nur bei Säulen mit einer Höhe von über 120 cm verfügbar sind.

## KABELHALTER

Die Säule wird mit einer Kabelhalterung geliefert, die dir das Ordnen des Ladekabels erleichtert. So bleibt das Kabel stets aufgeräumt und liegt nicht auf dem Boden, wo es schmutzig werden könnte.



## STECKERHALTER

Mit den mitgelieferten Steckerhaltern kannst du den Ladestecker nach dem Aufladen deines Autos einfach und ordentlich verstauen. Stecke den Ladestecker in die Halterung, wo er sicher aufbewahrt bleibt. Die Halterung schützt den Stecker zuverlässig vor Witterungseinflüssen und Korrosion.



## ANSCHLUSSKLEMMEN

Die mitgelieferten Anschlussklemmen ermöglichen es dir, mehrere Säulen in Reihe zu schalten. Die Anzahl der anschliessbaren Endgeräte hängt dabei von der Art deines Stromnetzes ab. Die Ladesäule unterstützt 1- und 3-phasige TN-, IT- und TT-Netze.



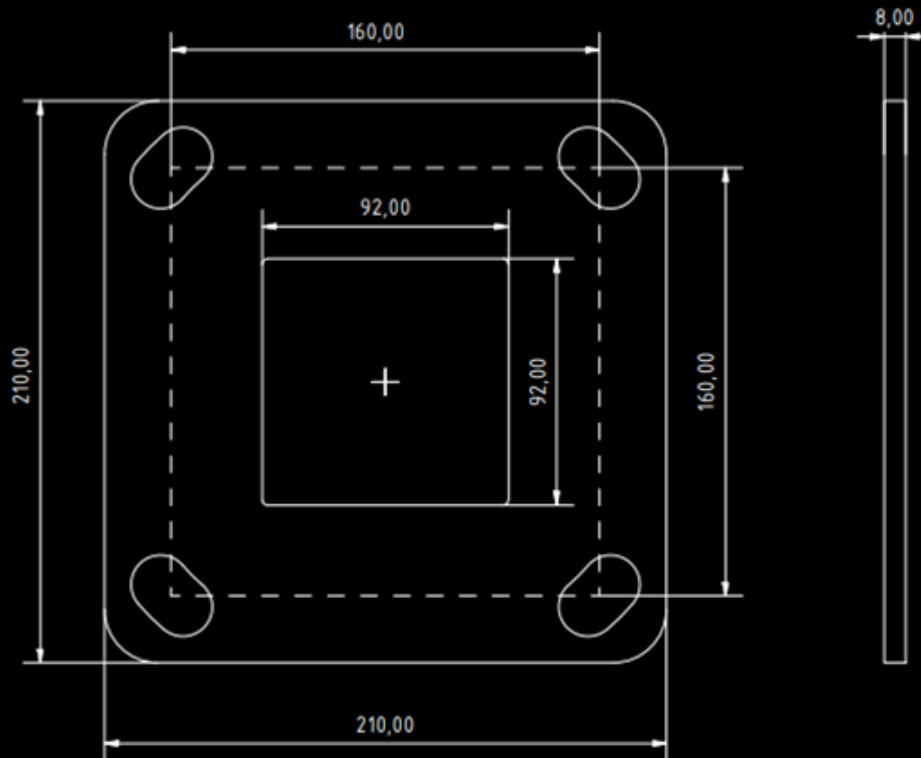
## Spezifikationen - Säule



Grosse Montageklappe und Möglichkeit für 3 DIN-Schienen



## Spezifikationen - Grundplatte



## MONTAGEANLEITUNG

- 1) **Befestigung mit Bolzen:** Die Säule kann mit Bolzen an Beton-, Metall- oder Holzböden montiert werden, sofern diese entsprechend dimensioniert sind.
- 2) **Montage mit verdichtetem Erdfundament:** Die Säule muss entweder direkt auf dem Boden oder auf einem Boden mit einem verdichteten Erdfundament installiert werden.
- 3) **Montage mit Ortbetonfundament:** Die Säule wird auf einem Sockel oder direkt auf dem Boden mit einem Ortbetonfundament, das vor Ort in Beton gegossen wird, befestigt.

## INSTANDHALTUNG

Wische die Säule bei Bedarf mit einem feuchten Tuch ab, um sie zu reinigen.

## TECHNISCHE DATEN

---

### Abmessungen und Gewicht

Masse Pfosten: 150 x 10 x 10 cm (H x L x B)  
Masse Halterung für Ladestation: 27 x 27 x 0,3 cm (H x L x B)  
Gewicht Pfosten: 6,65 kg  
Gewicht Wetterschutz: 0,95 kg  
Gewicht Kabelhalter: 0,20 kg  
Abmessungen und Gewicht der Montageplatten hängen davon ab, welche Ladestation montiert ist.

---

### Material und Verarbeitung

Aluminium  
NS-ISO 12944 Standardklasse C4  
Pulverbeschichtung  
Schwarz (RAL 9005) - Erhältlich in allen RAL-Farben.

---

### Geeignete Fundamente

Direkt auf dem Betonfundament mit Schrauben und Mutter montierbar.  
Lieferung mit säurefesten Schrauben zur Befestigung der Rückplatte an der Säule. Schrauben zur Befestigung der Ladestation an der Rückplatte sind nicht im Lieferumfang enthalten.  
Normalerweise werden Ø5mm Schrauben verwendet, um die Ladestation zu befestigen.

---

### Anschlussklemmen

Anschluss über Klemmen  
Zugelassener Querschnitt Al-Kabel: 10-50mm<sup>2</sup>  
Zugelassener Querschnitt Cu-Kabel: 1,5-35mm<sup>2</sup>  
Anzugsdrehmoment für Al-Kabel: 10 Nm  
Anzugsdrehmoment für Cu 1,5-6mm<sup>2</sup>: 4 Nm  
Anzugsdrehmoment für Cu 10-35mm<sup>2</sup>: 10 Nm  
Demontagelänge: 17 mm  
Maximale Spannung: 450V  
Max Belastung: 100A

---

### Montageplatten

Easee Home  
Easee UP  
Easee Charge MAX  
Easee Charge  
Easee Charge Core  
Zaptec Pro  
Zaptec GO  
Tesla Wall Connector Gen 3.0  
EO  
GARO  
Charge Amps

---

### Technische Daten

Schutzart: IP44  
Schlagfestigkeit: IK10

# Pole of Norway



## DEIN LOKALER PARTNER

---

Fivezero GmbH  
Talweg 19  
8707 Uetikon am See

---

<https://www.evshop.ch>  
[info@evshop.ch](mailto:info@evshop.ch)